



超低騒音型

U-008



超低騒音型

U-10-3



超低騒音型

排ガス対策型

U-15-3S



超低騒音型

排ガス対策型

U-20-3S



超低騒音型

排ガス対策型

U-30-5



超低騒音型

排ガス対策型

U-40-5

クボタミニバックホー ZEPH SERIES

よりクリーンな環境への
思いを込めて、

“そよ風”からその名をイメージした
クボタミニバックホー、ZEPHシリーズ。

オフロード法に適合した
ニューエンジンを搭載。

シャープで、より力強さを増した
デザインへと進化しました。

トータルな完成度を一段と高めて、
ここに新登場しました。

機種		U-008DH	U-10-3	U-15-3S
バケット容量 新JIS平積/山積	m ³	0.013/0.018	0.015/0.022	0.04 (山積)
標準バケット幅 (サイドカッタ含む/含まず)	mm	318/300	368/350	450/400
機械質量	kg	870	980	1570
全長 (輸送時)	mm	2780	2985	3575
全高 (輸送時)	mm	1380	1380	2250
全幅 (輸送時) (可変脚)	mm	700/860	750/990	990/1240
最低地上高	mm	160	140	145
エンジン区分		クボタ水冷3気筒D722-KA	クボタ水冷3気筒立形D722-KA	クボタ水冷3気筒D782-K3A
形式		D722-BH-3	D722-BH-4	D782-EBH-4
総行程容量 (総排気量)	ℓ (cc)	0.719 (719)	0.719 (719)	0.778 (778)
定格出力/回転数	kW(PS)/rpm	7.4 (10.2) /2050	7.4 (10.2) /2050	9.6 (13) /2300
最大掘削高さ	mm	2775	3055	3540
最大ダンプ高さ	mm	1945	2215	2440
最大掘削深さ	mm	1600	1800	2310
最大垂直掘削深さ	mm	1265	1550	1910
最大掘削半径	mm	3120	3380	3900
最小フロント旋回半径	mm	1250	1250	1425
最小後端旋回半径	mm	500	500	620
最大掘削力: (爪元)	kN(kgf)	9.8 (1000)	10.4 (1060)	15.2 (1545)
燃料タンク容量 (軽油)	ℓ	12.0	12.0	18
作動油量	ℓ	12.5	12.5	21

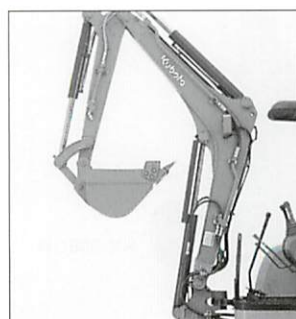
機種		U-20-3S	U-30-5	U-40-5
バケット容量 新JIS山積	m ³	0.066	0.09	0.14
標準バケット幅 (サイドカッタ含む/含まず)	mm	450/400	480/430	600/550
機械質量	kg	2030	2990	4030
全長 (輸送時)	mm	3845	4485	5340
全高 (輸送時)	mm	2250	2350	2455
全幅 (輸送時) (可変脚)	mm	1300/1500	1550	1960
最低地上高	mm	165	290	320
エンジン区分		クボタ水冷3気筒D1105-K3A	クボタ水冷3気筒D1703-EDM	クボタ水冷4気筒立形V2203-EDM
形式		D1105-E2-BH-12	D1703-M-E3-BH-1	V2203-M-E3-BH-1
総行程容量 (総排気量)	ℓ (cc)	1.123 (1123)	1.647 (1647)	2.197 (2197)
定格出力/回転数	kW(PS)/rpm	14.0 (19) /2200	20.0 (27.2) /2150	27.7 (37.7) /2200
最大掘削高さ	mm	4070	4765	5430
最大ダンプ高さ	mm	2700	3325	3800
最大掘削深さ	mm	2320	2880	3350
最大垂直掘削深さ	mm	1900	2305	2700
最大掘削半径	mm	4140	4965	5755
最小フロント旋回半径	mm	1690	1950	2310
最小後端旋回半径	mm	710	790	990
最大掘削力: (爪元)	kN(kgf)	18.4 (1880)	26.5 (2700)	31.8 (3240)
燃料タンク容量 (軽油)	ℓ	28	40.0	64
作動油量	ℓ	34	41.0	46

■アームかき込み制限機構

(サービスポート仕様に標準装備)

アタッチメントに応じて、アームのかき込み位置を任意設定できるので、お客様のアタッチメントに合わせた設定が簡単にできます。

手元の切替ボタンで簡単に設定でき、現場でバケット/ブレードを変更した場合でもすばやく対応できます。



バケットモード



ブレードモード



切替ボタン



ON・OFFスイッチ